

PLANO DE BENEFÍCIOS ACEPREV - RESERVA NÍQUEL

DEZEMBRO - 2025

COMENTÁRIO DA GESTÃO

A Reserva Níquel encerrou 2025 com rentabilidade de 11,53%, acima do benchmark de 8,55%, garantindo retorno real acima da inflação. Esse resultado foi sustentado sobretudo pela alocação em ativos de renda fixa indexados à inflação, que formam a base de preservação de capital do portfólio. Adicionalmente, os retornos obtidos pelos fundos multimercados e renda variável, tanto local quanto internacional, também contribuíram positivamente, reforçando o valor da diversificação adotada.

A alocação permanece orientada à proteção do capital e à preservação do poder de compra, com concentração majoritária em Renda Fixa e exposições complementares a outros segmentos como forma de diversificação.

PATRIMÔNIO TOTAL

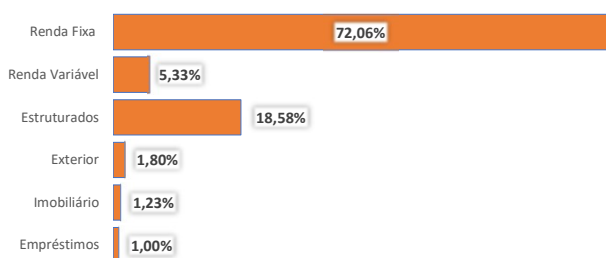
R\$ 1.028.034.479

OBJETIVO DE RETORNO (BENCHMARK)

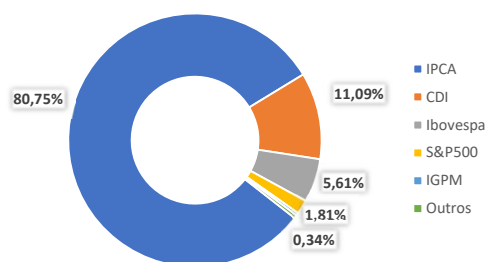
INPC + 4,5%

PÚBLICO-ALVO ATIVOS ASSISTIDOS RENDA FINANCEIRA

ALOCÇÃO POR SEGMENTO

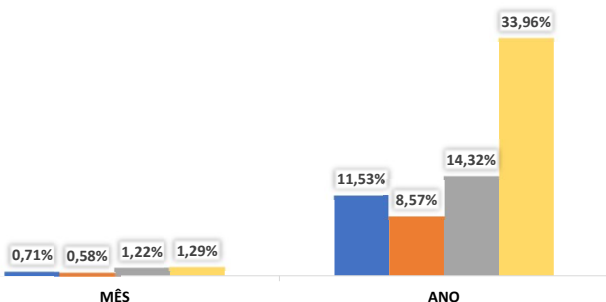


ALOCÇÃO POR INDEXADOR

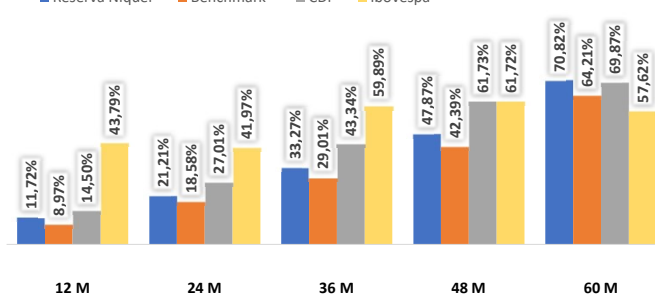


RENTABILIDADE

Reserva Níquel Benchmark CDI Ibovespa

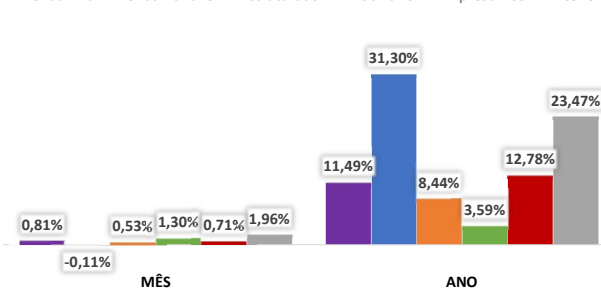


Reserva Níquel Benchmark CDI Ibovespa

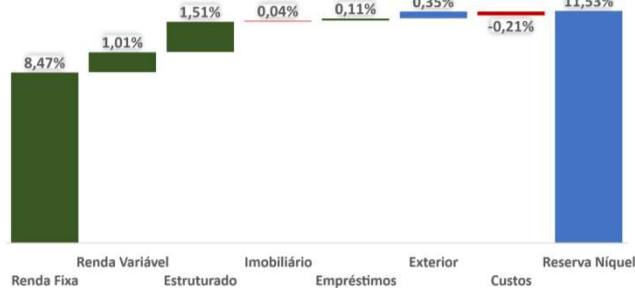


RETORNO POR SEGMENTO DE APLICAÇÃO

Renda Fixa Renda Variável Estruturado Imobiliário Empréstimos Exterior



CONTRIBUIÇÃO DOS SEGMENTOS PARA O RETORNO



RENTABILIDADE HISTÓRICA

	Jan	Fev	Mar	Abr	Mai	Jun	Jul	Ago	Set	Out	Nov	Dez	Ano
2025 Reserva Níquel	0,92%	0,91%	1,40%	1,35%	1,02%	0,74%	0,46%	0,90%	0,83%	0,77%	0,96%	0,71%	11,53%
2025 Benchmark	0,37%	1,85%	0,88%	0,85%	0,72%	0,60%	0,58%	0,16%	0,89%	0,40%	0,40%	0,58%	8,57%
% do Benchmark	249,67%	48,93%	159,55%	159,17%	142,52%	123,85%	79,16%	571,90%	92,99%	193,27%	240,69%	123,29%	134,46%
2024 Reserva Níquel	0,70%	1,17%	0,96%	0,31%	0,57%	0,68%	0,84%	0,67%	0,45%	0,66%	0,53%	0,42%	8,27%
2024 Benchmark	0,94%	1,18%	0,56%	0,74%	0,83%	0,62%	0,63%	0,23%	0,85%	0,98%	0,70%	0,81%	9,44%
% do Benchmark	74,83%	98,89%	172,38%	42,60%	68,60%	109,44%	134,32%	296,52%	53,14%	67,84%	75,72%	51,85%	87,61%
2023 Reserva Níquel	0,82%	0,88%	1,29%	0,86%	0,61%	0,75%	0,67%	0,44%	0,72%	0,41%	1,04%	1,14%	10,07%
2023 Benchmark	0,87%	1,00%	0,95%	0,93%	0,78%	0,40%	0,34%	0,41%	0,49%	0,40%	0,77%	1,05%	8,73%
% do Benchmark	93,82%	88,49%	135,25%	92,96%	78,07%	185,65%	198,27%	106,09%	148,03%	102,81%	134,11%	109,05%	115,45%
2022 Reserva Níquel	1,00%	2,05%	1,56%	1,20%	1,09%	0,66%	0,58%	0,24%	0,19%	0,61%	0,57%	0,89%	11,16%
2022 Benchmark	1,14%	1,36%	2,15%	1,22%	0,86%	0,79%	-0,16%	0,15%	0,06%	0,92%	0,69%	1,01%	10,66%
% do Benchmark	87,96%	150,33%	72,25%	99,05%	127,11%	83,73%	-	155,14%	334,17%	65,78%	82,33%	88,04%	104,70%
2021 Reserva Níquel	1,07%	1,46%	1,20%	1,18%	0,98%	1,31%	0,93%	1,18%	1,25%	0,93%	1,31%	1,79%	15,60%
2021 Benchmark	0,61%	1,14%	1,27%	0,76%	1,38%	0,96%	1,34%	1,22%	1,45%	1,39%	1,17%	1,13%	14,72%
% do Benchmark	177,34%	127,81%	93,82%	154,89%	71,36%	135,60%	69,89%	96,71%	86,31%	67,12%	111,86%	157,87%	105,96%
2020 Reserva Níquel	1,07%	0,84%	0,06%	0,56%	0,09%	0,66%	0,94%	0,68%	0,52%	1,04%	1,29%	1,84%	10,03%
2020 Benchmark	0,54%	0,46%	0,39%	0,19%	0,16%	0,72%	0,86%	0,70%	1,20%	1,25%	1,42%	1,89%	10,23%
% do Benchmark	198,18%	180,53%	16,34%	294,25%	55,24%	92,37%	109,44%	97,14%	43,27%	83,26%	91,05%	97,37%	98,08%

DISCLAIMER:

As informações contidas neste relatório são de caráter exclusivamente informativo e não constituem qualquer tipo de aconselhamento de investimentos, não devendo ser utilizadas para essa finalidade. Para a elaboração deste relatório, a Aceprev utiliza dados internos da entidade e informações de prestadores de serviços externos, os quais podem ser alterados em função de mudanças de alocações, reprocessamentos de cotas e/ou valores e outros fatores de caráter gerencial. A Aceprev isenta-se das responsabilidades por quaisquer danos, diretos ou indiretos, decorrentes do uso das informações contidas neste relatório, cujo conteúdo não deverá ser reproduzido, distribuído ou publicado para qualquer finalidade. Em caso de dúvidas, pedimos que entre em contato com a Entidade através do e-mail: investimentos@aceprev.aperam.com

PLANO DE BENEFÍCIOS ACEPREV - RESERVA CROMO

DEZEMBRO - 2025

COMENTÁRIO DA GESTÃO

A Reserva Cromo encerrou 2025 com rentabilidade de 10,66%, superando a meta atuarial de 8,55%. O desempenho do período foi sustentado pela alocação em ativos de renda fixa indexados à inflação, que são mais aderentes tanto ao passivo quanto às necessidades de longo prazo da Reserva.

A Reserva Cromo, onde a Entidade aloca o passivo relativo aos benefícios vitalícios, possui objetivo conservador, e busca alcançar a meta de INPC + 4,5% a.a.. Dada a previsibilidade e a longa duração desse passivo, mais de 90% do portfólio permanece alocado em títulos públicos indexados à inflação.

PATRIMÔNIO TOTAL

R\$ 732.880.553

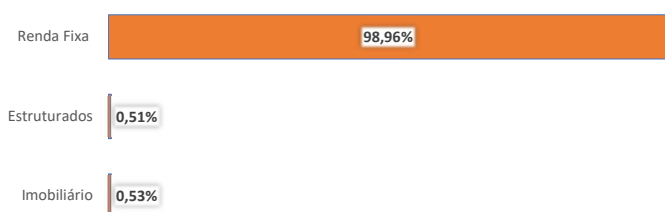
OBJETIVO DE RETORNO (BENCHMARK)

INPC + 4,5%

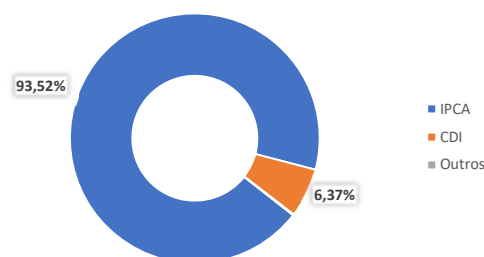
PÚBLICO-ALVO

ASSISTIDOS RENDA VITALÍCIA

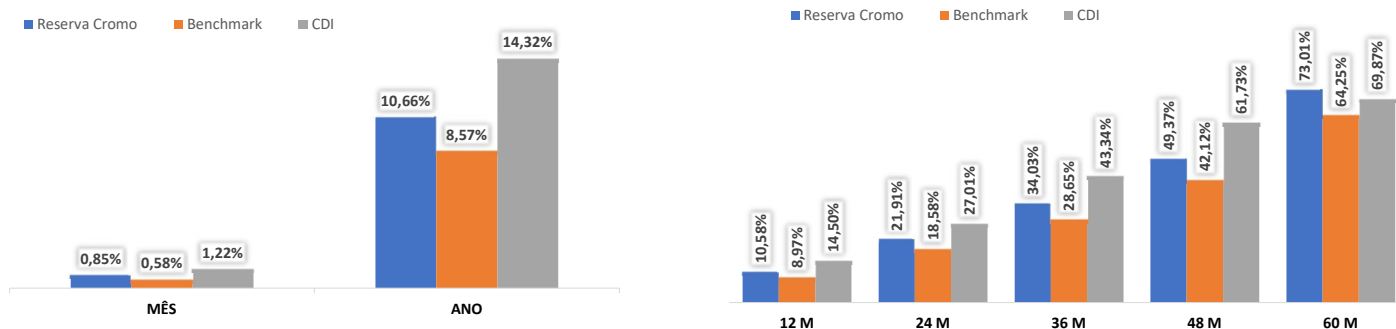
ALOCAÇÃO POR SEGMENTO



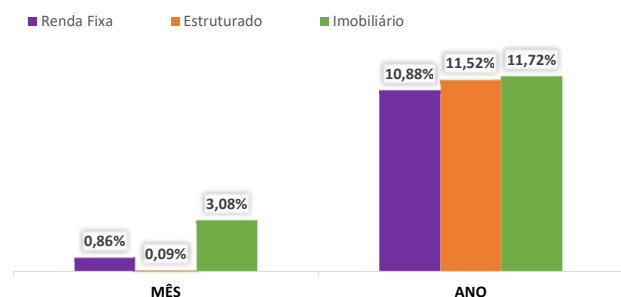
ALOCAÇÃO POR INDEXADOR



RENTABILIDADE



RETORNO POR SEGMENTO DE APLICAÇÃO



CONTRIBUIÇÃO DOS SEGMENTOS PARA O RETORNO



RENTABILIDADE HISTÓRICA

	Jan	Fev	Mar	Abr	Mai	Jun	Jul	Ago	Set	Out	Nov	Dez	Ano
2025 Reserva Cromo	0,86%	1,10%	1,35%	1,05%	0,85%	0,63%	0,82%	0,52%	0,71%	0,83%	0,61%	0,85%	10,66%
2025 Benchmark	0,37%	1,85%	0,88%	0,85%	0,72%	0,60%	0,58%	0,16%	0,89%	0,40%	0,40%	0,58%	8,57%
% do Benchmark	235,20%	59,26%	153,31%	123,99%	118,76%	104,46%	141,65%	334,49%	79,66%	207,70%	153,20%	146,66%	124,36%
2024 Reserva Cromo	1,02%	0,94%	0,96%	0,69%	0,79%	0,79%	0,77%	0,70%	0,62%	0,97%	0,78%	0,94%	10,42%
2024 Benchmark	0,94%	1,18%	0,56%	0,74%	0,83%	0,62%	0,63%	0,23%	0,85%	0,98%	0,70%	0,81%	9,44%
% do Benchmark	108,63%	79,36%	172,57%	93,23%	94,99%	127,14%	122,54%	308,21%	72,66%	98,96%	111,34%	116,20%	110,44%
2023 Reserva Cromo	1,06%	0,84%	1,40%	0,92%	0,38%	0,54%	0,55%	0,75%	0,81%	0,72%	0,71%	0,86%	9,99%
2023 Benchmark	0,83%	1,14%	1,01%	0,90%	0,73%	0,82%	0,28%	0,57%	0,48%	0,49%	0,47%	0,92%	8,37%
% do Benchmark	128,36%	74,09%	138,75%	102,70%	52,43%	201,98%	199,49%	132,61%	168,98%	146,70%	151,78%	93,92%	119,24%
2022 Reserva Cromo	1,09%	1,08%	1,69%	1,71%	1,41%	0,96%	0,48%	0,03%	0,07%	0,58%	1,01%	0,82%	11,47%
2022 Benchmark	1,04%	1,37%	2,08%	1,41%	0,82%	0,99%	-0,23%	0,05%	0,05%	0,84%	0,75%	1,06%	10,70%
% do Benchmark	104,57%	78,74%	81,20%	120,81%	172,24%	97,06%	-	49,11%	152,30%	69,17%	134,48%	77,64%	107,21%
2021 Reserva Cromo	1,23%	0,72%	1,55%	0,91%	0,94%	1,15%	1,12%	1,23%	1,40%	1,88%	1,23%	1,23%	15,99%
2021 Benchmark	0,64%	1,19%	1,23%	0,75%	1,33%	0,97%	1,39%	1,25%	1,57%	1,53%	1,21%	1,10%	15,12%
% do Benchmark	192,57%	60,84%	125,84%	121,70%	70,26%	118,95%	80,69%	98,65%	99,56%	91,23%	155,47%	111,84%	105,79%
2020 Reserva Cromo	1,18%	0,48%	0,69%	0,31%	0,04%	0,43%	0,82%	0,72%	0,81%	1,20%	1,19%	1,80%	10,11%
2020 Benchmark	0,56%	0,54%	0,55%	0,14%	0,12%	0,67%	0,81%	0,73%	1,24%	1,26%	1,32%	1,83%	10,19%
% do Benchmark	212,04%	89,41%	126,05%	229,31%	31,77%	65,00%	100,96%	99,32%	65,54%	95,04%	89,91%	98,12%	99,15%

DISCLAIMER:
As informações contidas neste relatório são de caráter exclusivamente informativo e não constituem qualquer tipo de aconselhamento de investimentos, não devendo ser utilizadas para essa finalidade. Para a elaboração deste relatório, a Aceprev utiliza dados internos da entidade e informações de prestadores de serviços externos, os quais podem ser alterados em função de mudanças de alocações, reprocessamentos de cotas e/ou valores e outros fatores de caráter gerencial. A Aceprev isenta-se das responsabilidades por quaisquer danos, diretos ou indiretos, decorrentes do uso das informações contidas neste relatório, cujo conteúdo não deverá ser reproduzido, distribuído ou publicado para qualquer finalidade. Em caso de dúvidas, pedimos que entre em contato com a Entidade através do e-mail: investimentos@aceprev.aperam.com

PLANO DE BENEFÍCIOS DA APERAM BIOENERGIA

DEZEMBRO - 2025

COMENTÁRIO DA GESTÃO

O Plano BioEnergia encerrou 2025 com rentabilidade de 11,98%, acima do benchmark de 7,63%, garantindo retorno real acima da inflação. Esse resultado foi sustentado sobretudo pela alocação em ativos de renda fixa indexados à inflação, que formam a base de preservação de capital do portfólio. Adicionalmente, os retornos obtidos pelos fundos multimercados e renda variável, tanto local quanto internacional, também contribuíram positivamente, reforçando o valor da diversificação adotada.

A alocação permanece orientada à proteção do capital e à preservação do poder de compra, com concentração majoritária em Renda Fixa e exposições complementares a outros segmentos como forma de diversificação.

PATRIMÔNIO TOTAL

R\$ 96.402.456

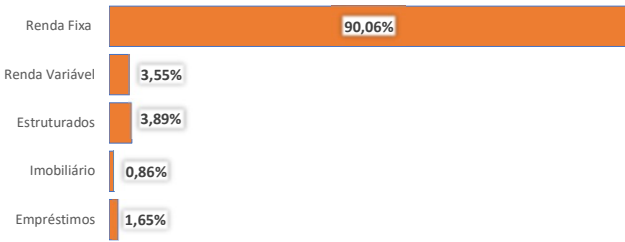
OBJETIVO DE RETORNO (BENCHMARK)

INPC + 4,0%

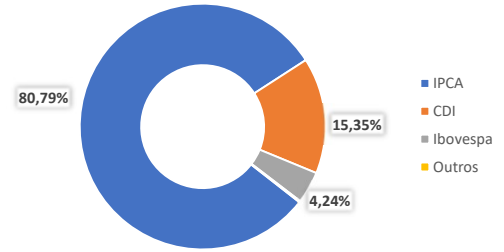
PÚBLICO-ALVO

ATIVOS ASSISTIDOS RENDA FINANCEIRA ASSISTIDOS RENDA VITALÍCIA

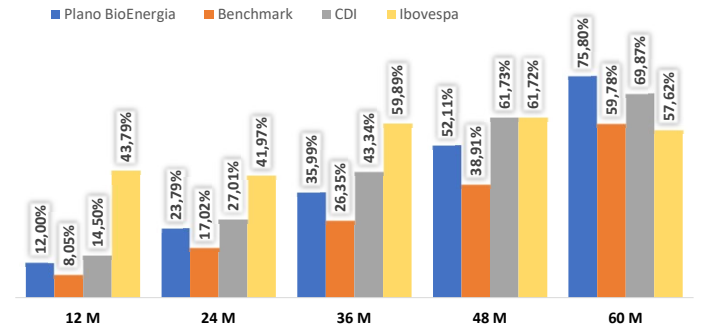
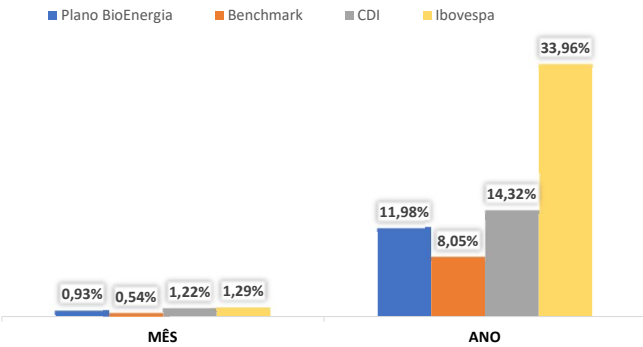
ALOCÇÃO POR SEGMENTO



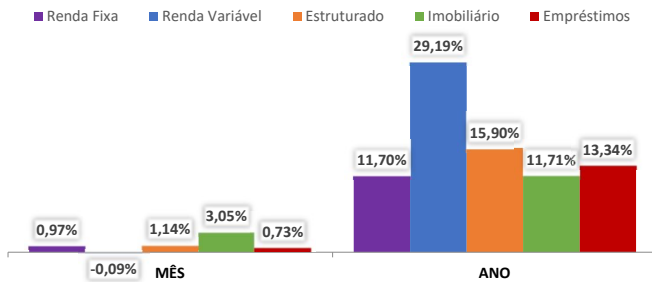
ALOCÇÃO POR INDEXADOR



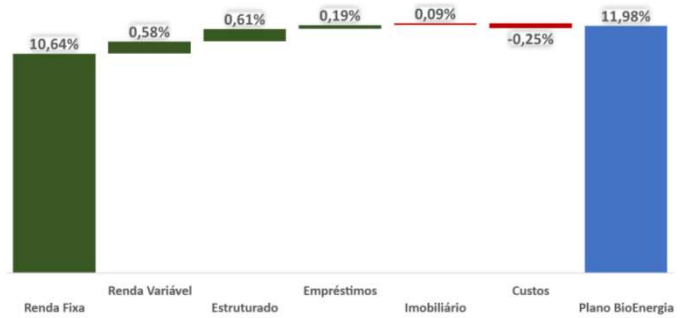
RENTABILIDADE



RETORNO POR SEGMENTO DE APLICAÇÃO



CONTRIBUIÇÃO DOS SEGMENTOS PARA O RETORNO



RENTABILIDADE HISTÓRICA

	Jan	Fev	Mar	Abr	Mai	Jun	Jul	Ago	Set	Out	Nov	Dez	Ano
2025 Plano BioEnergia	1,00%	1,04%	1,33%	1,28%	0,99%	0,70%	0,78%	0,83%	0,86%	0,88%	0,76%	0,93%	11,98%
2025 Benchmark	0,33%	1,81%	0,84%	0,81%	0,68%	0,56%	0,54%	0,12%	0,85%	0,36%	0,36%	0,54%	8,05%
% do Benchmark	306,02%	57,46%	158,53%	157,86%	145,19%	126,09%	144,63%	710,18%	100,80%	245,77%	212,59%	173,10%	148,77%
2024 Plano BioEnergia	0,94%	0,94%	1,06%	0,61%	0,77%	0,78%	0,88%	0,78%	0,61%	0,96%	0,76%	0,90%	10,45%
2024 Benchmark	0,90%	1,14%	0,52%	0,70%	0,79%	0,58%	0,59%	0,19%	0,81%	0,94%	0,66%	0,77%	8,92%
% do Benchmark	104,13%	82,16%	204,07%	86,73%	97,38%	135,58%	149,23%	416,22%	75,99%	102,48%	115,99%	116,46%	117,20%
2023 Plano BioEnergia	1,13%	0,77%	1,37%	0,97%	0,06%	0,71%	0,69%	0,62%	0,77%	0,62%	0,94%	0,98%	10,06%
2023 Benchmark	0,79%	1,10%	0,97%	0,86%	0,69%	0,23%	0,24%	0,53%	0,44%	0,45%	0,43%	0,88%	7,86%
% do Benchmark	143,10%	69,62%	141,51%	112,85%	8,99%	310,98%	291,84%	117,46%	175,22%	138,86%	220,81%	111,88%	128,11%
2022 Plano BioEnergia	1,12%	1,10%	1,72%	1,64%	1,45%	0,90%	0,55%	0,18%	0,09%	0,75%	0,95%	0,80%	11,85%
2022 Benchmark	1,00%	1,33%	2,04%	1,37%	0,78%	0,95%	-0,27%	0,02%	0,01%	0,80%	0,71%	1,02%	10,17%
% do Benchmark	112,18%	82,54%	84,29%	119,88%	186,15%	95,03%	-	1084,47%	1483,94%	93,89%	134,12%	78,48%	116,47%
2021 Plano BioEnergia	1,23%	0,75%	1,56%	0,94%	1,14%	1,14%	1,14%	1,22%	1,64%	1,31%	1,54%	1,27%	15,71%
2021 Benchmark	0,60%	1,15%	1,19%	0,71%	1,29%	0,93%	1,35%	1,21%	1,53%	1,49%	1,17%	1,06%	14,57%
% do Benchmark	206,41%	65,35%	131,13%	132,34%	73,06%	122,37%	84,06%	100,91%	107,16%	88,12%	131,51%	119,62%	107,84%
2020 Plano BioEnergia	1,15%	0,50%	0,53%	0,32%	0,10%	0,50%	0,84%	0,75%	0,83%	1,20%	1,20%	1,56%	9,89%
2020 Benchmark	0,56%	0,54%	0,55%	0,14%	0,12%	0,67%	0,81%	0,73%	1,24%	1,26%	1,32%	1,83%	10,19%
% do Benchmark	206,14%	93,38%	95,88%	234,98%	84,29%	74,75%	103,57%	102,97%	67,02%	95,19%	90,99%	84,87%	97,01%

DISCLAIMER:

As informações contidas neste relatório são de caráter exclusivamente informativo e não constituem qualquer tipo de aconselhamento de investimentos, não devendo ser utilizadas para essa finalidade. Para a elaboração deste relatório, a Aceprev utiliza dados internos da entidade e informações de prestadores de serviços externos, os quais podem ser alterados em função de mudanças de alocações, reprocessamentos de cotas e/ou valores e outros fatores de caráter gerencial. A Aceprev isenta-se das responsabilidades por quaisquer danos, diretos ou indiretos, decorrentes do uso das informações contidas neste relatório, cujo conteúdo não deverá ser reproduzido, distribuído ou publicado para qualquer finalidade. Em caso de dúvidas, pedimos que entre em contato com a Entidade através do e-mail: investimentos@aceprev.aperam.com