

PLANO DE BENEFÍCIOS DA APERAM BIOENERGIA

FEVEREIRO - 2026

COMENTÁRIO DA GESTÃO

O mês de fevereiro foi marcado por continuidade da volatilidade nos mercados globais, refletindo incertezas quanto ao ritmo de cortes de juros nas economias desenvolvidas, além da persistência de riscos geopolíticos. No cenário doméstico, os ativos de risco mantiveram desempenho positivo, ainda que em menor magnitude em relação a janeiro, com o Ibovespa registrando alta de 4,09% no período, sustentado pelo fluxo para mercados emergentes. No ambiente local, os agentes seguiram atentos à trajetória da inflação e às sinalizações futuras de política monetária. Nesse contexto, o Plano BioEnergia encerrou fevereiro com retorno de 0,82%, ante 0,89% do seu benchmark.

A alocação permaneceu orientada à proteção do capital e à preservação do poder de compra, com concentração majoritária em Renda Fixa e exposições complementares a outros segmentos como forma de diversificação.

PATRIMÔNIO TOTAL

R\$ 97.404.479

OBJETIVO DE RETORNO

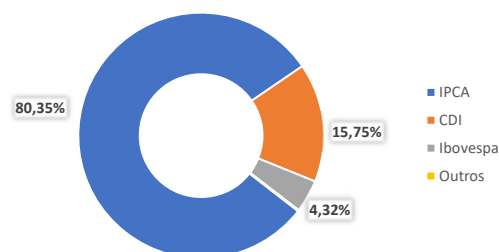
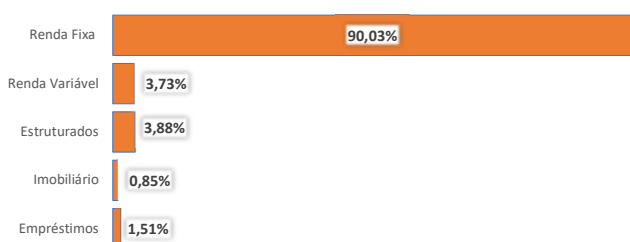
(BENCHMARK)

INPC + 4,0%

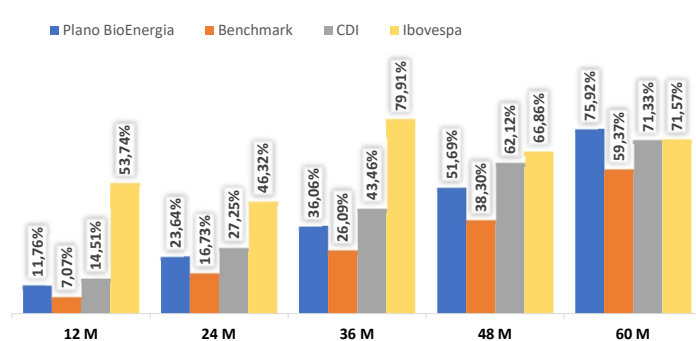
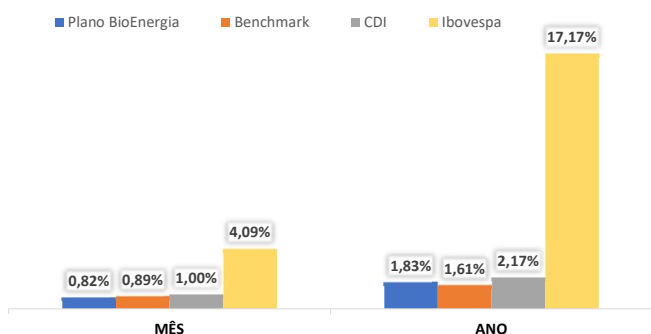
PÚBLICO-ALVO

ATIVOS ASSISTIDOS RENDA FINANCEIRA ASSISTIDOS RENDA VITALÍCIA

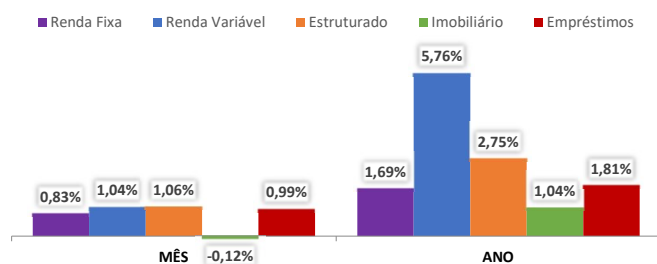
ALOCÇÃO POR INDEXADOR



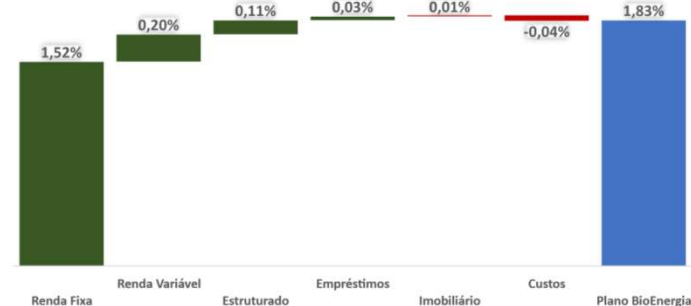
RENTABILIDADE



RETORNO POR SEGMENTO DE APLICAÇÃO



CONTRIBUIÇÃO DOS SEGMENTOS PARA O RETORNO



RENTABILIDADE HISTÓRICA

	Jan	Fev	Mar	Abr	Mai	Jun	Jul	Ago	Set	Out	Nov	Dez	Ano
2026													
Plano BioEnergia	1,00%	0,82%											1,83%
Benchmark	0,72%	0,89%											1,61%
% do Benchmark	139,33%	92,17%											113,31%
2025													
Plano BioEnergia	1,00%	1,04%	1,33%	1,28%	0,99%	0,70%	0,78%	0,83%	0,86%	0,88%	0,76%	0,93%	11,98%
Benchmark	0,33%	1,81%	0,84%	0,81%	0,68%	0,56%	0,54%	0,12%	0,85%	0,36%	0,36%	0,54%	8,05%
% do Benchmark	306,02%	57,46%	158,53%	157,86%	145,19%	126,09%	144,63%	710,18%	100,80%	245,77%	212,59%	173,10%	148,77%
2024													
Plano BioEnergia	0,94%	0,94%	1,06%	0,61%	0,77%	0,78%	0,88%	0,78%	0,61%	0,96%	0,76%	0,90%	10,45%
Benchmark	0,90%	1,14%	0,52%	0,70%	0,79%	0,58%	0,59%	0,19%	0,81%	0,94%	0,66%	0,77%	8,92%
% do Benchmark	104,13%	82,16%	204,07%	86,73%	97,38%	135,58%	149,23%	416,22%	75,99%	102,48%	115,99%	116,46%	117,20%
2023													
Plano BioEnergia	1,13%	0,77%	1,37%	0,97%	0,06%	0,71%	0,69%	0,62%	0,77%	0,62%	0,94%	0,98%	10,06%
Benchmark	0,79%	1,10%	0,97%	0,86%	0,69%	0,23%	0,24%	0,53%	0,44%	0,45%	0,43%	0,88%	7,86%
% do Benchmark	143,10%	69,62%	141,51%	112,85%	8,99%	310,98%	291,84%	117,46%	175,22%	138,86%	220,81%	111,88%	128,11%
2022													
Plano BioEnergia	1,12%	1,10%	1,72%	1,64%	1,45%	0,90%	0,55%	0,18%	0,09%	0,75%	0,95%	0,80%	11,85%
Benchmark	1,00%	1,33%	2,04%	1,37%	0,78%	0,95%	-0,27%	0,02%	0,01%	0,80%	0,71%	1,02%	10,17%
% do Benchmark	112,18%	82,54%	84,29%	119,88%	186,15%	95,03%	-	1084,47%	1483,94%	93,89%	134,12%	78,48%	116,47%
2021													
Plano BioEnergia	1,23%	0,75%	1,56%	0,94%	0,94%	1,14%	1,22%	1,64%	1,31%	1,54%	1,27%	1,77%	15,71%
Benchmark	0,60%	1,15%	1,19%	0,71%	1,29%	0,93%	1,35%	1,21%	1,53%	1,49%	1,17%	1,06%	14,57%
% do Benchmark	206,41%	65,35%	131,13%	132,34%	73,06%	122,37%	84,06%	100,91%	107,16%	88,12%	131,51%	119,62%	107,84%

DISCLAIMER: As informações contidas neste relatório são de caráter exclusivamente informativo e não constituem qualquer tipo de aconselhamento de investimentos, não devendo ser utilizadas para essa finalidade. Para a elaboração deste relatório, a Aceprev utiliza dados internos da entidade e informações de prestadores de serviços externos, os quais podem ser alterados em função de mudanças de alocações, reprocessamentos de cotas e/ou valores e outros fatores de caráter gerencial. A Aceprev isenta-se das responsabilidades por quaisquer danos, diretos ou indiretos, decorrentes do uso das informações contidas neste relatório, cujo conteúdo não deverá ser reproduzido, distribuído ou publicado para qualquer finalidade. Em caso de dúvidas, pedimos que entre em contato com a Entidade através do e-mail: investimentos@aceprev.aperam.com