

# PLANO DE BENEFÍCIOS DA APERAM BIOENERGIA

MAIO - 2026

## COMENTÁRIO DA GESTÃO

O mês de maio foi de instabilidade para o mercado financeiro no Brasil. A Bolsa de Valores sofreu uma queda expressiva de -7,22% e as taxas de juros no país subiram bastante, o que acabou pressionando o rendimento dos investimentos locais.

Mesmo nesse cenário difícil, a estratégia de diversificação da carteira cumpriu o seu papel de proteção. Nossa parcela de investimentos no exterior e exposição em Renda Fixa local tiveram retornos consistentes no mês e funcionaram como colchão de segurança nestes momentos de maior volatilidade. A Reserva Bio fechou com rentabilidade de 0,88% em maio.

Nossas carteiras continuam estruturadas de forma sólida e diversificada, garantindo proteção nos momentos difíceis e agilidade para aproveitar as oportunidades de ganho quando o mercado se recupera.

## PATRIMÔNIO TOTAL

R\$ 99.016.331

## OBJETIVO DE RETORNO

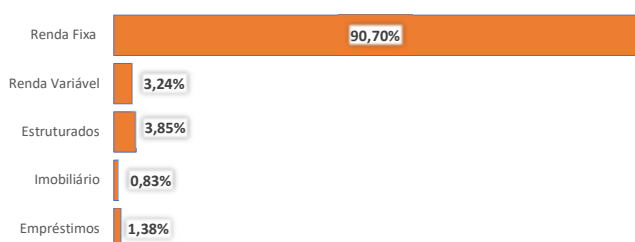
(BENCHMARK)

INPC + 4,0%

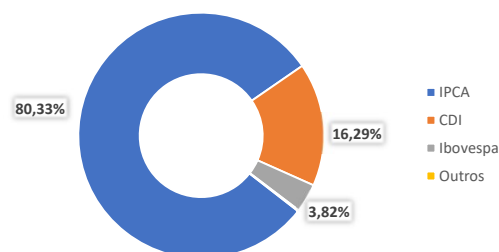
## PÚBLICO-ALVO

ATIVOS ASSISTIDOS RENDA FINANCEIRA ASSISTIDOS RENDA VITALÍCIA

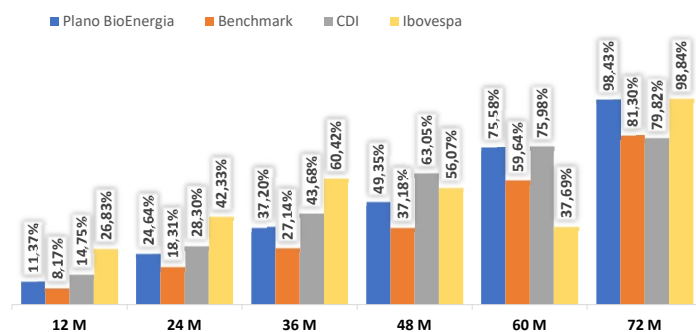
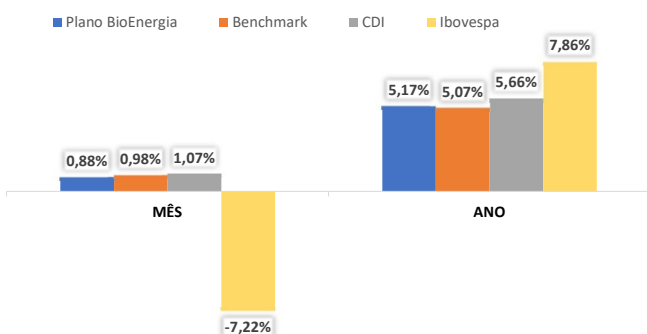
## ALOCÇÃO POR SEGMENTO



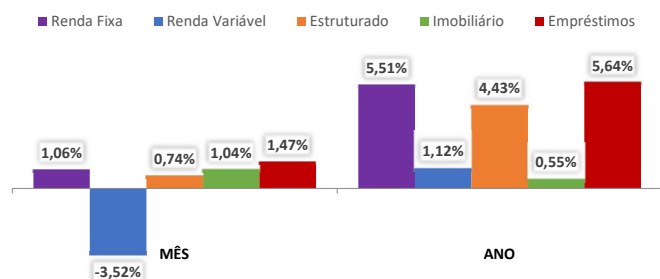
## ALOCÇÃO POR INDEXADOR



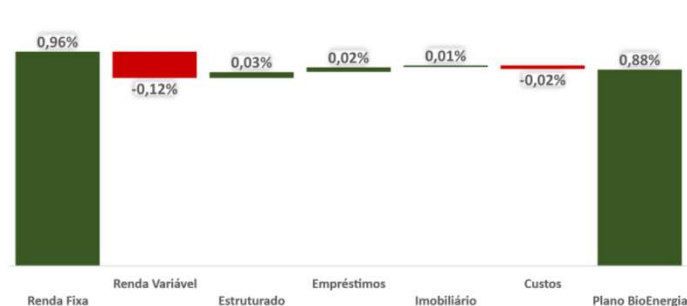
## RENTABILIDADE



## RETORNO POR SEGMENTO DE APLICAÇÃO



## CONTRIBUIÇÃO DOS SEGMENTOS PARA O RETORNO



## RENTABILIDADE HISTÓRICA

	Jan	Fev	Mar	Abr	Mai	Jun	Jul	Ago	Set	Out	Nov	Dez	Ano
2026 Plano BioEnergia	1,00%	0,82%	1,11%	1,26%	0,88%								5,17%
2026 Benchmark	0,72%	0,89%	1,24%	1,14%	0,98%								5,07%
% do Benchmark	139,33%	92,17%	89,34%	110,21%	89,84%								102,01%
2025 Plano BioEnergia	1,00%	1,04%	1,33%	1,28%	0,99%	0,70%	0,78%	0,83%	0,86%	0,88%	0,76%	0,95%	12,00%
2025 Benchmark	0,33%	1,81%	0,84%	0,81%	0,68%	0,56%	0,51%	0,12%	0,48%	0,36%	0,36%	0,54%	7,63%
% do Benchmark	306,02%	57,46%	158,53%	157,86%	145,19%	126,09%	151,22%	710,18%	179,10%	245,77%	212,59%	176,69%	157,29%
2024 Plano BioEnergia	0,94%	0,94%	1,06%	0,61%	0,77%	0,78%	0,88%	0,78%	0,61%	0,96%	0,76%	0,90%	10,45%
2024 Benchmark	0,90%	1,14%	0,52%	0,70%	0,79%	0,58%	0,59%	0,19%	0,81%	0,94%	0,66%	0,77%	8,92%
% do Benchmark	104,13%	82,16%	204,07%	86,73%	97,38%	135,58%	149,23%	416,22%	75,99%	102,48%	115,99%	116,46%	117,20%
2023 Plano BioEnergia	1,13%	0,77%	1,37%	0,97%	0,06%	0,71%	0,69%	0,62%	0,77%	0,62%	0,94%	0,98%	10,06%
2023 Benchmark	0,79%	1,10%	0,97%	0,86%	0,69%	0,23%	0,24%	0,53%	0,44%	0,45%	0,43%	0,88%	7,86%
% do Benchmark	143,10%	69,62%	141,51%	112,85%	8,99%	310,98%	291,84%	117,46%	175,22%	138,86%	220,81%	111,88%	128,11%
2022 Plano BioEnergia	1,12%	1,10%	1,72%	1,64%	1,45%	0,90%	0,55%	0,18%	0,09%	0,75%	0,95%	0,80%	11,85%
2022 Benchmark	1,00%	1,33%	2,04%	1,37%	0,78%	0,95%	-0,27%	0,02%	0,01%	0,80%	0,71%	1,02%	10,17%
% do Benchmark	112,18%	82,54%	84,29%	119,88%	186,15%	95,03%	-	1084,47%	1483,94%	93,89%	134,12%	78,48%	116,47%
2021 Plano BioEnergia	1,23%	0,75%	1,56%	0,94%	0,94%	1,14%	1,14%	1,22%	1,64%	1,31%	1,54%	1,27%	15,71%
2021 Benchmark	0,60%	1,15%	1,19%	0,71%	1,29%	0,93%	1,35%	1,21%	1,53%	1,49%	1,17%	1,06%	14,57%
% do Benchmark	206,41%	65,35%	131,13%	132,34%	73,06%	122,37%	84,06%	100,91%	107,16%	88,12%	131,51%	119,62%	107,84%

**DISCLAIMER:**  
As informações contidas neste relatório são de caráter exclusivamente informativo e não constituem qualquer tipo de aconselhamento de investimentos, não devendo ser utilizadas para essa finalidade. Para a elaboração deste relatório, a Aceprev utiliza dados internos da entidade e informações de prestadores de serviços externos, os quais podem ser alterados em função de mudanças de alocações, reprocessamentos de cotas e/ou valores e outros fatores de caráter gerencial. A Aceprev isenta-se das responsabilidades por quaisquer danos, diretos ou indiretos, decorrentes do uso das informações contidas neste relatório, cujo conteúdo não deverá ser reproduzido, distribuído ou publicado para qualquer finalidade. Em caso de dúvidas, pedimos que entre em contato com a Entidade através do e-mail: investimentos@aceprev.aperam.com