

PLANO DE BENEFÍCIOS DA APERAM BIOENERGIA

MARÇO - 2026

COMENTÁRIO DA GESTÃO

O mês de março foi desafiador para os mercados financeiros globais. Tanto no Brasil quanto no exterior, as bolsas de valores e os fundos multimercados enfrentaram um período de perdas, pressionados por incertezas econômicas globais, sobretudo devido ao aumento das tensões geopolíticas e os efeitos da guerra no preço dos combustíveis.

Mesmo com esse cenário negativo para os ativos de maior risco, a Reserva Bioenergia conseguiu manter a resiliência. O impacto dessas quedas foi suavizado pela nossa estratégia de conservadorismo e pelo foco em Renda Fixa, que seguiu atuando como um importante porto seguro para o patrimônio dos participantes.

A carteira permanece estruturada de forma diversificada, protegendo o capital contra a inflação e reduzindo oscilações bruscas.

PATRIMÔNIO TOTAL

R\$ 98.362.177

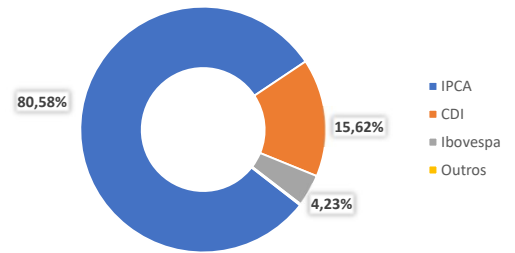
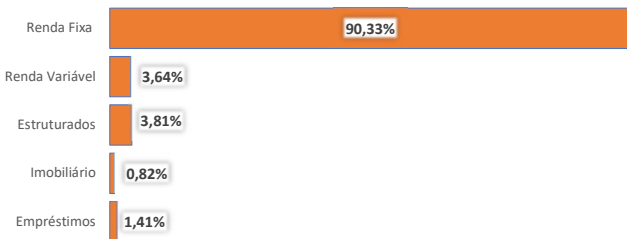
OBJETIVO DE RETORNO (BENCHMARK)

INPC + 4,0%

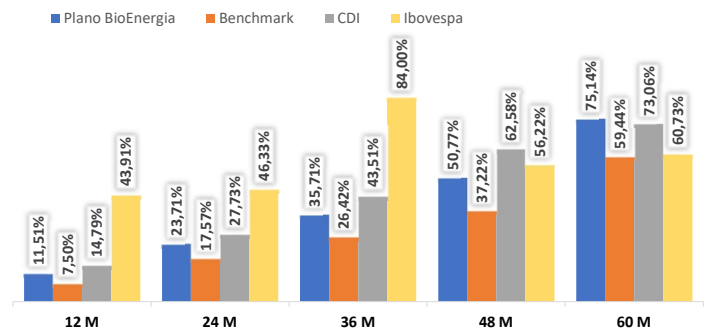
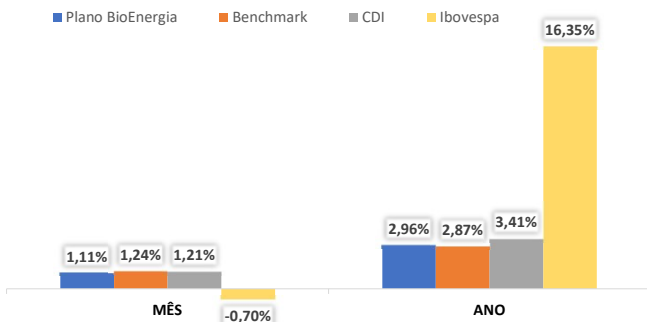
PÚBLICO-ALVO

ATIVOS ASSISTIDOS RENDA FINANCEIRA ASSISTIDOS RENDA VITALÍCIA

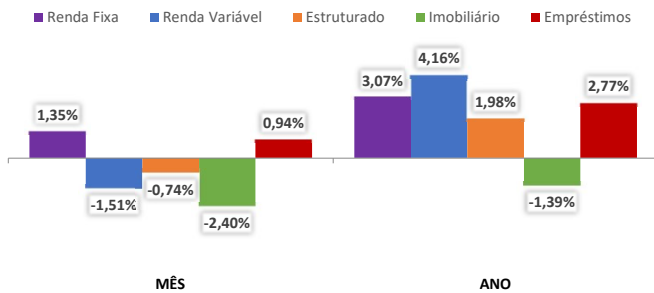
ALOCÇÃO POR INDEXADOR



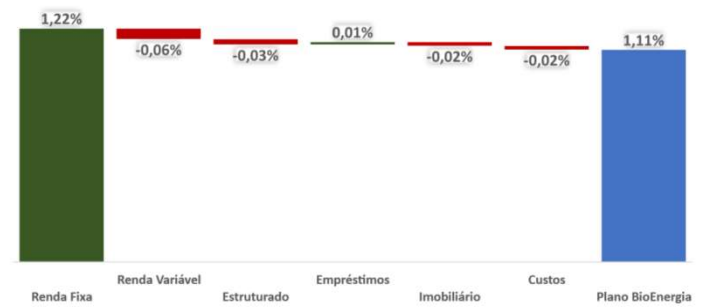
RENTABILIDADE



RETORNO POR SEGMENTO DE APLICAÇÃO



CONTRIBUIÇÃO DOS SEGMENTOS PARA O RETORNO



RENTABILIDADE HISTÓRICA

	Jan	Fev	Mar	Abr	Mai	Jun	Jul	Ago	Set	Out	Nov	Dez	Ano
2026													
Plano BioEnergia	1,00%	0,82%	1,11%										2,96%
Benchmark	0,72%	0,89%	1,24%										2,87%
% do Benchmark	139,33%	92,17%	89,34%										102,89%
2025													
Plano BioEnergia	1,00%	1,04%	1,33%	1,28%	0,99%	0,70%	0,78%	0,83%	0,86%	0,88%	0,76%	0,93%	11,98%
Benchmark	0,33%	1,81%	0,84%	0,81%	0,68%	0,56%	0,54%	0,12%	0,85%	0,36%	0,36%	0,54%	8,05%
% do Benchmark	306,02%	57,46%	158,53%	157,86%	145,19%	126,09%	144,63%	710,18%	100,80%	245,77%	212,59%	173,10%	148,77%
2024													
Plano BioEnergia	0,94%	0,94%	1,06%	0,61%	0,77%	0,78%	0,88%	0,78%	0,61%	0,96%	0,76%	0,90%	10,45%
Benchmark	0,90%	1,14%	0,52%	0,70%	0,79%	0,58%	0,59%	0,19%	0,81%	0,94%	0,66%	0,77%	8,92%
% do Benchmark	104,13%	82,16%	204,07%	86,73%	97,38%	135,58%	149,23%	416,22%	75,99%	102,48%	115,99%	116,46%	117,20%
2023													
Plano BioEnergia	1,13%	0,77%	1,37%	0,97%	0,06%	0,71%	0,69%	0,62%	0,77%	0,62%	0,94%	0,98%	10,06%
Benchmark	0,79%	1,10%	0,97%	0,86%	0,69%	0,23%	0,24%	0,53%	0,44%	0,45%	0,43%	0,88%	7,86%
% do Benchmark	143,10%	69,62%	141,51%	112,85%	8,99%	310,98%	291,84%	117,46%	175,22%	138,86%	220,81%	111,88%	128,11%
2022													
Plano BioEnergia	1,12%	1,10%	1,72%	1,64%	1,45%	0,90%	0,55%	0,18%	0,09%	0,75%	0,95%	0,80%	11,85%
Benchmark	1,00%	1,33%	2,04%	1,37%	0,78%	0,95%	-0,27%	0,02%	0,01%	0,80%	0,71%	1,02%	10,17%
% do Benchmark	112,18%	82,54%	84,29%	119,88%	186,15%	95,03%	-	1084,47%	1483,94%	93,89%	134,12%	78,48%	116,47%
2021													
Plano BioEnergia	1,23%	0,75%	1,56%	0,94%	0,94%	1,14%	1,22%	1,64%	1,31%	1,54%	1,27%	1,77%	15,71%
Benchmark	0,60%	1,15%	1,19%	0,71%	1,29%	0,93%	1,35%	1,21%	1,53%	1,49%	1,17%	1,06%	14,57%
% do Benchmark	206,41%	65,35%	131,13%	132,34%	73,06%	122,37%	84,06%	100,91%	107,16%	88,12%	131,51%	119,62%	107,84%

DISCLAIMER: As informações contidas neste relatório são de caráter exclusivamente informativo e não constituem qualquer tipo de aconselhamento de investimentos, não devendo ser utilizadas para essa finalidade. Para a elaboração deste relatório, a Aceprev utiliza dados internos da entidade e informações de prestadores de serviços externos, os quais podem ser alterados em função de mudanças de alocações, reprocessamentos de cotas e/ou valores e outros fatores de caráter gerencial. A Aceprev isenta-se das responsabilidades por quaisquer danos, diretos ou indiretos, decorrentes do uso das informações contidas neste relatório, cujo conteúdo não deverá ser reproduzido, distribuído ou publicado para qualquer finalidade. Em caso de dúvidas, pedimos que entre em contato com a Entidade através do e-mail: investimentos@aceprev.aperam.com