

PLANO DE BENEFÍCIOS ACEPREV - RESERVA CROMO

FEVEREIRO - 2026

COMENTÁRIO DA GESTÃO

A Reserva Cromo fechou o mês de fevereiro com retorno de 0,75%, contra 0,93% da sua meta atuarial. O desempenho da Reserva continua sendo suportado por uma maior alocação em ativos de renda fixa indexados à inflação, que são mais aderentes tanto ao passivo quanto às necessidades de longo prazo da Reserva.

A Reserva Cromo, onde a Entidade aloca o passivo relativo aos benefícios vitalícios, possui objetivo conservador, e busca alcançar a meta de INPC + 4,5% a.a.. Dada a previsibilidade e a longa duração desse passivo, mais de 90% do portfólio permanece alocado em títulos públicos indexados à inflação.

PATRIMÔNIO TOTAL

R\$ 740.308.771

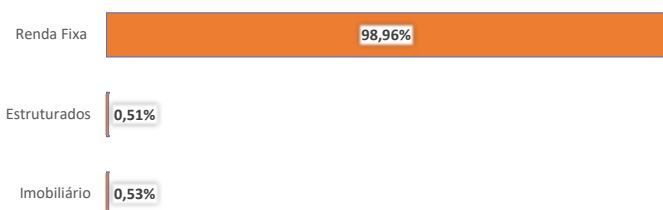
OBJETIVO DE RETORNO (BENCHMARK)

INPC + 4,5%

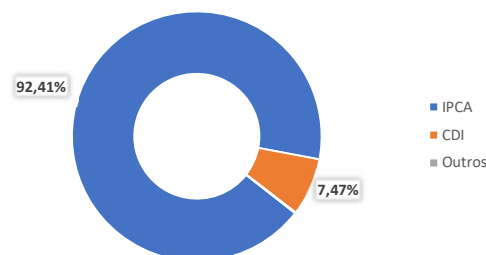
PÚBLICO-ALVO

ASSISTIDOS RENDA VITALÍCIA

ALOCAÇÃO POR SEGMENTO



ALOCAÇÃO POR INDEXADOR

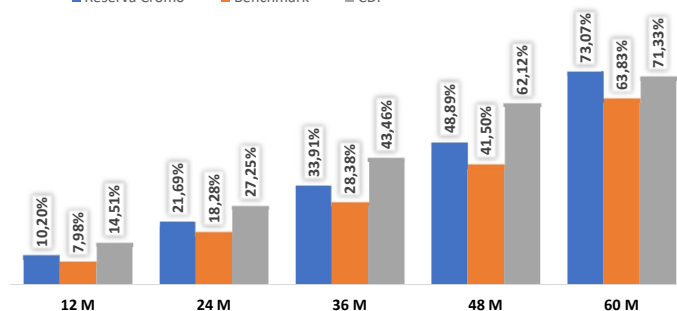


RENTABILIDADE

Reserva Cromo Benchmark CDI



Reserva Cromo Benchmark CDI



RETORNO POR SEGMENTO DE APLICAÇÃO

Renda Fixa Estruturado Imobiliário



CONTRIBUIÇÃO DOS SEGMENTOS PARA O RETORNO



RENTABILIDADE HISTÓRICA

	Jan	Fev	Mar	Abr	Mai	Jun	Jul	Ago	Set	Out	Nov	Dez	Ano
Reserva Cromo	0,77%	0,75%											1,53%
Benchmark	0,76%	0,93%											1,70%
% do Benchmark	101,08%	81,16%											90,08%
Reserva Cromo	0,86%	1,10%	1,35%	1,05%	0,85%	0,63%	0,82%	0,52%	0,71%	0,83%	0,61%	0,85%	10,66%
Benchmark	0,37%	1,85%	0,88%	0,85%	0,72%	0,60%	0,58%	0,16%	0,89%	0,40%	0,40%	0,58%	8,57%
% do Benchmark	235,20%	59,26%	153,31%	123,99%	118,76%	104,46%	141,65%	334,49%	79,66%	207,70%	153,20%	146,66%	124,36%
Reserva Cromo	1,02%	0,94%	0,96%	0,69%	0,79%	0,79%	0,77%	0,70%	0,62%	0,97%	0,78%	0,94%	10,42%
Benchmark	0,94%	1,18%	0,56%	0,74%	0,83%	0,62%	0,63%	0,23%	0,85%	0,98%	0,70%	0,81%	9,44%
% do Benchmark	108,63%	79,36%	172,57%	93,23%	94,99%	127,14%	122,54%	308,21%	72,66%	98,96%	111,34%	116,20%	110,44%
Reserva Cromo	1,06%	0,84%	1,40%	0,92%	0,38%	0,54%	0,55%	0,75%	0,81%	0,72%	0,71%	0,86%	9,99%
Benchmark	0,83%	1,14%	1,01%	0,90%	0,73%	0,27%	0,28%	0,57%	0,48%	0,49%	0,47%	0,92%	8,37%
% do Benchmark	128,36%	74,09%	138,75%	102,70%	52,43%	201,98%	199,49%	132,61%	168,98%	146,70%	151,78%	93,92%	119,24%
Reserva Cromo	1,09%	1,08%	1,69%	1,71%	1,41%	0,96%	0,48%	0,03%	0,07%	0,58%	1,01%	0,82%	11,47%
Benchmark	1,04%	1,37%	2,08%	1,41%	0,82%	0,99%	-0,23%	0,06%	0,05%	0,84%	0,75%	1,06%	10,70%
% do Benchmark	104,57%	78,74%	81,20%	120,81%	172,24%	97,06%	-	49,11%	152,30%	69,17%	134,48%	77,64%	107,21%
Reserva Cromo	1,23%	0,72%	1,55%	0,91%	0,94%	1,12%	1,23%	1,57%	1,40%	1,88%	1,23%	1,23%	15,99%
Benchmark	0,64%	1,19%	1,23%	0,75%	1,33%	0,97%	1,39%	1,25%	1,57%	1,53%	1,21%	1,10%	15,12%
% do Benchmark	192,57%	60,84%	125,84%	121,70%	70,26%	118,95%	80,69%	98,65%	99,56%	91,23%	155,47%	111,84%	105,79%

DISCLAIMER:
As informações contidas neste relatório são de caráter exclusivamente informativo e não constituem qualquer tipo de aconselhamento de investimentos, não devendo ser utilizadas para essa finalidade. Para a elaboração deste relatório, a Aceprev utiliza dados internos da entidade e informações de prestadores de serviços externos, os quais podem ser alterados em função de mudanças de alocações, reprocessamentos de cotas e/ou valores e outros fatores de caráter gerencial. A Aceprev isenta-se das responsabilidades por quaisquer danos, diretos ou indiretos, decorrentes do uso das informações contidas neste relatório, cujo conteúdo não deverá ser reproduzido, distribuído ou publicado para qualquer finalidade. Em caso de dúvidas, pedimos que entre em contato com a Entidade através do e-mail: investimentos@aceprev.aperam.com