

PLANO DE BENEFÍCIOS ACEPREV - RESERVA NÍQUEL

MAIO - 2026

COMENTÁRIO DA GESTÃO

O mês de maio foi de instabilidade para o mercado financeiro no Brasil. A Bolsa de Valores sofreu uma queda expressiva de -7,22% e as taxas de juros no país subiram bastante, o que acabou pressionando o rendimento dos investimentos locais.

Mesmo nesse cenário difícil, a estratégia de diversificação da carteira cumpriu o seu papel de proteção. Nossa parcela de investimentos no exterior e exposição em Renda Fixa local tiveram retornos consistentes no mês e funcionaram como colchão de segurança nestes momentos de maior volatilidade. A Reserva Níquel fechou com rentabilidade de 0,58% em maio.

Nossas carteiras continuam estruturadas de forma sólida e diversificada, garantindo proteção nos momentos difíceis e agilidade para aproveitar as oportunidades de ganho quando o mercado se recupera.

PATRIMÔNIO TOTAL

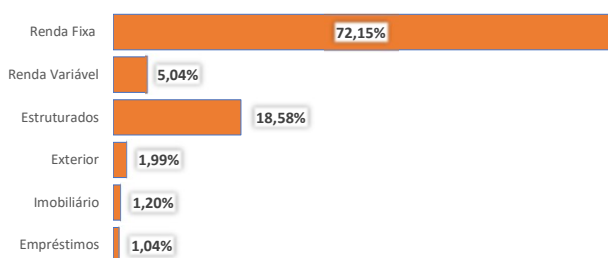
R\$ 1.057.800.502

OBJETIVO DE RETORNO (BENCHMARK)

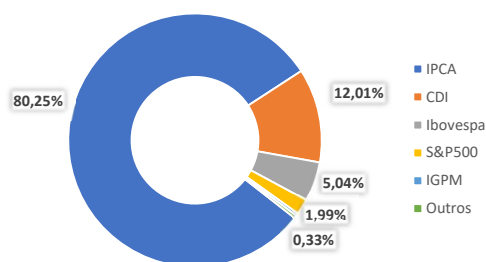
INPC + 4,5%

PÚBLICO-ALVO ATIVOS ASSISTIDOS RENDA FINANCEIRA

ALOCÇÃO POR SEGMENTO

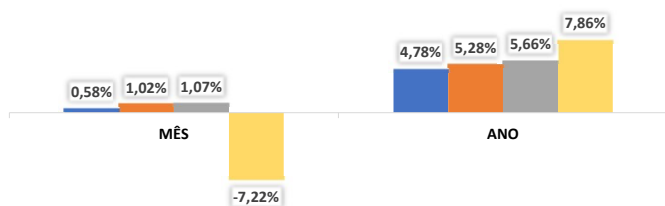


ALOCÇÃO POR INDEXADOR

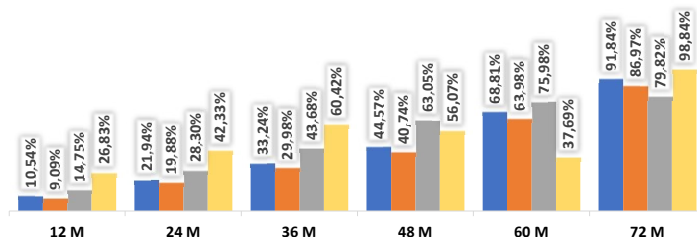


RENTABILIDADE

Reserva Níquel Benchmark CDI Ibovespa

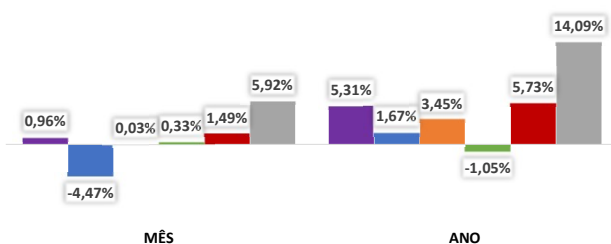


Reserva Níquel Benchmark CDI Ibovespa

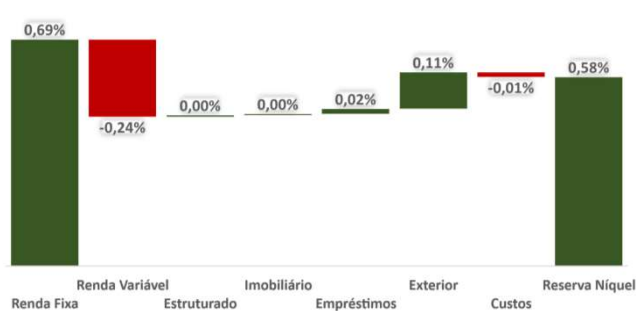


RETORNO POR SEGMENTO DE APLICAÇÃO

Renda Fixa Renda Variável Estruturado Imobiliário Empréstimos Exterior



CONTRIBUIÇÃO DOS SEGMENTOS PARA O RETORNO



RENTABILIDADE HISTÓRICA

	Jan	Fev	Mar	Abr	Mai	Jun	Jul	Ago	Set	Out	Nov	Dez	Ano
2026 Reserva Níquel	1,07%	1,11%	0,68%	1,25%	0,58%								4,78%
2026 Benchmark	0,76%	0,93%	1,28%	1,18%	1,02%								5,28%
% do Benchmark	140,96%	119,11%	53,34%	106,06%	56,60%								90,52%
2025 Reserva Níquel	0,92%	0,91%	1,40%	1,35%	1,02%	0,74%	0,46%	0,90%	0,83%	0,77%	0,96%	0,73%	11,55%
2025 Benchmark	0,37%	1,85%	0,88%	0,85%	0,72%	0,60%	0,55%	0,16%	0,89%	0,40%	0,40%	0,58%	8,55%
% do Benchmark	249,67%	48,93%	159,55%	159,17%	142,52%	123,85%	82,76%	571,90%	92,99%	193,27%	240,69%	126,32%	135,11%
2024 Reserva Níquel	0,70%	1,17%	0,96%	0,31%	0,57%	0,68%	0,84%	0,67%	0,45%	0,66%	0,53%	0,42%	8,27%
2024 Benchmark	0,94%	1,18%	0,56%	0,74%	0,83%	0,62%	0,63%	0,23%	0,85%	0,98%	0,70%	0,81%	9,44%
% do Benchmark	74,83%	98,89%	172,38%	42,60%	68,60%	109,44%	134,32%	296,52%	53,14%	67,84%	75,72%	51,85%	87,61%
2023 Reserva Níquel	0,82%	0,88%	1,29%	0,86%	0,61%	0,75%	0,67%	0,44%	0,72%	0,41%	1,04%	1,14%	10,07%
2023 Benchmark	0,87%	1,00%	0,95%	0,93%	0,78%	0,40%	0,34%	0,41%	0,49%	0,40%	0,77%	1,05%	8,73%
% do Benchmark	93,82%	88,49%	135,25%	92,96%	78,07%	185,65%	198,27%	106,09%	148,03%	102,81%	134,11%	109,05%	115,45%
2022 Reserva Níquel	1,00%	2,05%	1,56%	1,20%	1,09%	0,66%	0,58%	0,24%	0,19%	0,61%	0,57%	0,89%	11,16%
2022 Benchmark	1,14%	1,36%	2,15%	1,22%	0,86%	0,79%	-0,16%	0,15%	0,06%	0,92%	0,69%	1,01%	10,66%
% do Benchmark	87,96%	150,33%	72,25%	99,05%	127,11%	83,73%	-	155,14%	334,17%	65,78%	82,33%	88,04%	104,70%
2021 Reserva Níquel	1,07%	1,46%	1,20%	1,18%	0,98%	1,31%	0,93%	1,18%	1,25%	0,93%	1,31%	1,79%	15,60%
2021 Benchmark	0,61%	1,14%	1,27%	0,76%	1,38%	0,96%	1,34%	1,22%	1,45%	1,39%	1,17%	1,13%	14,72%
% do Benchmark	177,34%	127,81%	93,82%	154,89%	71,36%	135,60%	69,89%	96,71%	86,31%	67,12%	111,86%	157,87%	105,96%

DISCLAIMER:

As informações contidas neste relatório são de caráter exclusivamente informativo e não constituem qualquer tipo de aconselhamento de investimentos, não devendo ser utilizadas para essa finalidade. Para a elaboração deste relatório, a Aceprev utiliza dados internos da entidade e informações de prestadores de serviços externos, os quais podem ser alterados em função de mudanças de alocações, reprocessamentos de cotas e/ou valores e outros fatores de caráter gerencial. A Aceprev isenta-se das responsabilidades por quaisquer danos, diretos ou indiretos, decorrentes do uso das informações contidas neste relatório, cujo conteúdo não deverá ser reproduzido, distribuído ou publicado para qualquer finalidade. Em caso de dúvidas, pedimos que entre em contato com a Entidade através do e-mail: investimentos@aceprev.aperam.com