

# PLANO DE BENEFÍCIOS ACEPREV - RESERVA NÍQUEL

MARÇO - 2026

## COMENTÁRIO DA GESTÃO

O mês de março foi desafiador para os mercados financeiros globais. Tanto no Brasil quanto no exterior, as bolsas de valores e os fundos multimercados enfrentaram um período de perdas, pressionados por incertezas econômicas globais, sobretudo devido ao aumento das tensões geopolíticas e os efeitos da guerra no preço dos combustíveis.

Mesmo com esse cenário negativo para os ativos de maior risco, a Reserva Níquel conseguiu manter a resiliência. O impacto dessas quedas foi suavizado pela nossa estratégia de conservadorismo e pelo foco em Renda Fixa, que seguiu atuando como um importante porto seguro para o patrimônio dos participantes.

A carteira permanece estruturada de forma diversificada, protegendo o capital contra a inflação e reduzindo oscilações bruscas.

## PATRIMÔNIO TOTAL

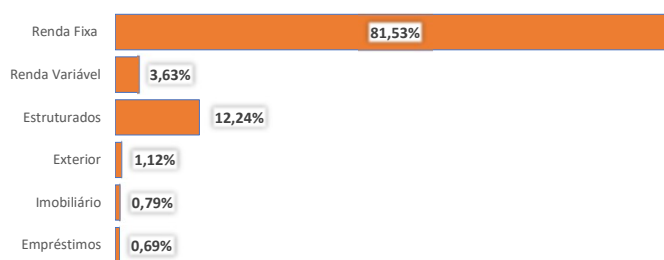
R\$ 1.044.582.590

## OBJETIVO DE RETORNO (BENCHMARK)

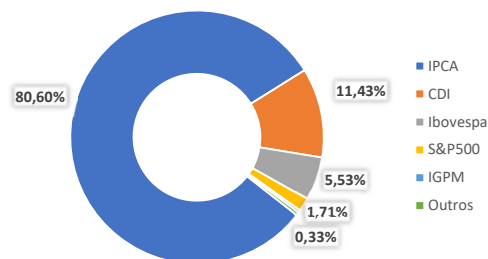
INPC + 4,5%

## PÚBLICO-ALVO ATIVOS ASSISTIDOS RENDA FINANCEIRA

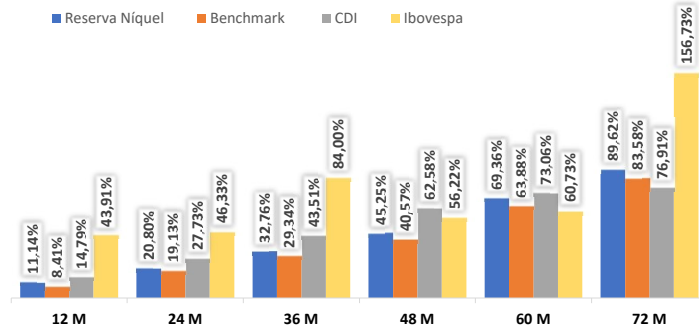
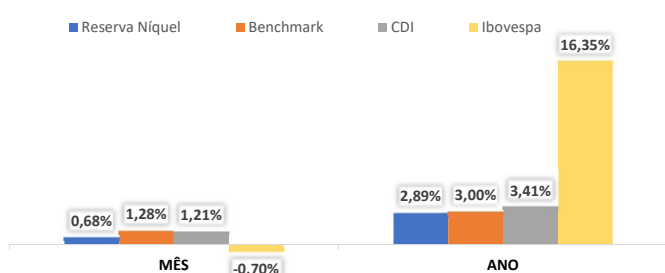
## ALOCÇÃO POR SEGMENTO



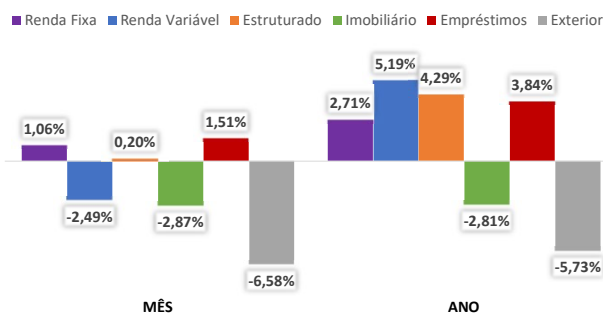
## ALOCÇÃO POR INDEXADOR



## RENTABILIDADE



## RETORNO POR SEGMENTO DE APLICAÇÃO



## CONTRIBUIÇÃO DOS SEGMENTOS PARA O RETORNO



## RENTABILIDADE HISTÓRICA

	Jan	Fev	Mar	Abr	Mai	Jun	Jul	Ago	Set	Out	Nov	Dez	Ano
2026 Reserva Níquel	1,07%	1,11%	0,68%										2,89%
2026 Benchmark	0,76%	0,93%	1,28%										3,00%
% do Benchmark	140,96%	119,11%	53,34%										96,29%
2025 Reserva Níquel	0,92%	0,91%	1,40%	1,35%	1,02%	0,74%	0,46%	0,90%	0,83%	0,77%	0,96%	0,71%	11,53%
2025 Benchmark	0,37%	1,85%	0,88%	0,85%	0,72%	0,60%	0,58%	0,16%	0,89%	0,40%	0,40%	0,58%	8,57%
% do Benchmark	249,67%	48,93%	159,55%	159,17%	142,52%	123,85%	79,16%	571,90%	92,99%	193,27%	240,69%	123,29%	134,46%
2024 Reserva Níquel	0,70%	1,17%	0,96%	0,31%	0,57%	0,68%	0,84%	0,67%	0,45%	0,66%	0,53%	0,42%	8,27%
2024 Benchmark	0,94%	1,18%	0,56%	0,74%	0,83%	0,62%	0,63%	0,23%	0,85%	0,98%	0,70%	0,81%	9,44%
% do Benchmark	74,83%	98,89%	172,38%	42,60%	68,60%	109,44%	134,32%	296,52%	53,14%	67,84%	75,72%	51,85%	87,61%
2023 Reserva Níquel	0,82%	0,88%	1,29%	0,86%	0,61%	0,75%	0,67%	0,44%	0,72%	0,41%	1,04%	1,14%	10,07%
2023 Benchmark	0,87%	1,00%	0,95%	0,93%	0,78%	0,40%	0,34%	0,41%	0,49%	0,40%	0,77%	1,05%	8,73%
% do Benchmark	93,82%	88,49%	135,25%	92,96%	78,07%	185,65%	198,27%	106,09%	148,03%	102,81%	134,11%	109,05%	115,45%
2022 Reserva Níquel	1,00%	2,05%	1,56%	1,20%	1,09%	0,66%	0,58%	0,24%	0,19%	0,61%	0,57%	0,89%	11,16%
2022 Benchmark	1,14%	1,36%	2,15%	1,22%	0,86%	0,79%	-0,16%	0,15%	0,06%	0,92%	0,69%	1,01%	10,66%
% do Benchmark	87,96%	150,33%	72,25%	99,05%	127,11%	83,73%	-	155,14%	334,17%	65,78%	82,33%	88,04%	104,70%
2021 Reserva Níquel	1,07%	1,46%	1,20%	1,18%	0,98%	1,31%	0,93%	1,18%	1,25%	0,93%	1,31%	1,79%	15,60%
2021 Benchmark	0,61%	1,14%	1,27%	0,76%	1,38%	0,96%	1,34%	1,22%	1,45%	1,39%	1,17%	1,13%	14,72%
% do Benchmark	177,34%	127,81%	93,82%	154,89%	71,36%	135,60%	69,89%	96,71%	86,31%	67,12%	111,86%	157,87%	105,96%

## DISCLAIMER:

As informações contidas neste relatório são de caráter exclusivamente informativo e não constituem qualquer tipo de aconselhamento de investimentos, não devendo ser utilizadas para essa finalidade. Para a elaboração deste relatório, a Aceprev utiliza dados internos da entidade e informações de prestadores de serviços externos, os quais podem ser alterados em função de mudanças de alocações, reprocessamentos de cotas e/ou valores e outros fatores de caráter gerencial. A Aceprev isenta-se das responsabilidades por quaisquer danos, diretos ou indiretos, decorrentes do uso das informações contidas neste relatório, cujo conteúdo não deverá ser reproduzido, distribuído ou publicado para qualquer finalidade. Em caso de dúvidas, pedimos que entre em contato com a Entidade através do e-mail: investimentos@aceprev.aperam.com